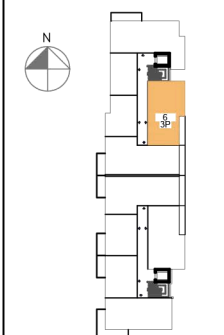


LOKAL 6
3 POKOJE

71,39 m²

LOKALIZACJA W BUDYNKU



LOKAL 6

RZUT I PIĘTRA

Zestawienie pomieszczeń:

1. Pokój dzienny + aneks kuch.	24,4m ²
2. Hol	10,6m ²
3. pokój	10,10m ²
4. Sypialnia	14,79m ²
5. Garderoba	4,2m ²
6. Łazienka	5,3m ²
7. WC	2m ²

POWIERZCHNIA UŻYTKOWA
71,39 m²

SKALA 1:100

Powierzchnę podano wg normy
PN-ISO 9836:1997

